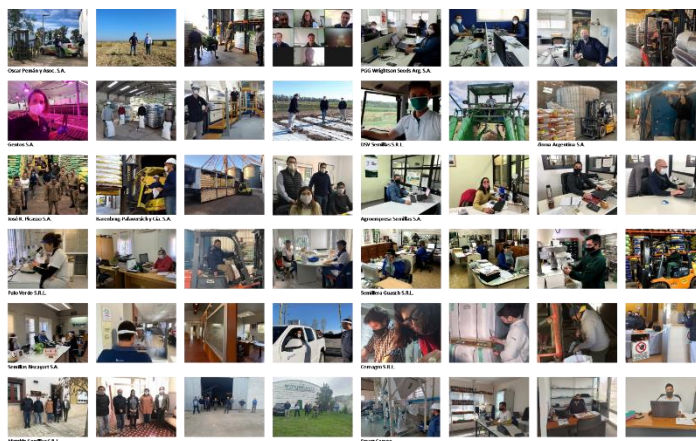


Enero 2021



# Anuario Institucional 2020



CÁMARA DE SEMILLERISTAS  
DE LA BOLSA DE CEREALES

# Anuario Institucional 2020



**Cámara de Semilleristas  
de la Bolsa de Cereales**

**Sede**

Av. Corrientes 127 – Piso 4 – Of. 406  
(C1043AAB) Buenos Aires  
Argentina

**Contacto**

www.csbc.org.ar  
csbc@csbc.org.ar  
+54 11 4313 4790  
@CSBCArgentina

**Director responsable**

Ing. Agr. Martín Zingoni

**Dirección operativa y redacción**

Ing. P. A. María Añón

**Secretaría**

Sra. Mabel Mazzía

## Sumario

2	Editorial
3	Acerca de la CSBC
5	65° Asamblea General Ordinaria
6	Representación Nacional
7	Representación Internacional
8	Gestiones Sectoriales
9	Buenos Aires Seed Convention - BASC
9	Redes de Ensayos
11	Vinculación Institucional
15	Comunicación
15	Staff de la CSBC
18	El Sector de Semillas de Especies Forrajeras y Céspedes en Argentina
20	Nómina de Socios

## Editorial



*Estimados Colegas,*

*Sin lugar a duda, el año 2020 quedará grabado en la historia debido a la irrupción del COVID-19, el cual impactó de lleno no sólo en cuestiones fundamentales como nuestra salud y forma de vida, sino también en el comercio internacional y el transporte, tanto de personas como de productos de todo origen.*

*Por medio de nuestra participación en la International Seed Federation (ISF) sabemos que la Industria de Semillas -considerada esencial en la mayoría de los países- respondió con agilidad para asegurar el movimiento global de semillas bajo estas circunstancias.*

*En particular, desde Argentina nuestro sector se adecuó para mantener su posicionamiento en los mercados internacionales y satisfacer la demanda local. Rápidamente, las empresas Socias implementaron protocolos de prevención y se adaptaron al trabajo remoto en aquellas áreas que pudieran prescindir de la presencialidad.*

*La Cámara las acompañó permaneciendo atenta a sus necesidades, realizando gestiones para facilitar su operatoria en este contexto de emergencia, promoviendo la cooperación público-privada para solucionar las dificultades, y sumando nuevos canales de comunicación a los ya habituales.*

*A excepción de Buenos Aires Seed Convention-BASC, la ronda internacional de negocios de semillas de especies forrajeras y céspedes que por su naturaleza presencial debió suspenderse, en el año 2020 nuestra institución desarrolló todas sus actividades, incluso la Red de Ensayos de Variedades Forrajeras y capacitaciones que, desde luego, se tornaron virtuales.*

*Además, siguió cultivando las relaciones institucionales, incorporándose como Miembro Fundador del Consejo Agroindustrial Argentino (CAA), impulsando la formación del Complejo Semillas dentro del Consejo Público Privado para la Promoción de Exportaciones (CPPPE), y profundizando vínculos con la Mesa de las Carnes.*

*En otro orden de cosas, es importante mencionar que en la agenda de la Cámara también hay espacio para temas de mediano y largo plazo relacionados con el Ambiente y la Producción Sustentable, tales como la promoción del uso de Cultivos de Servicio o Cobertura, el rol de las pasturas en la mitigación de los Gases de Efecto Invernadero (GEI) a través de la captura de Carbono, y las Buenas Prácticas Agropecuarias (BPAs), entre otros.*

*Finamente, en línea con la Campaña de Comunicación 2020, quisiera reconocer el esfuerzo de los Socios, los Miembros de la Comisión Directiva y el Staff de la CSBC en estos tiempos desafiantes, y alentarlos a continuar trabajando en la noble tarea de proveer semillas de calidad a nuestro país y al mundo. Muchas gracias.*

**Ing. Agr. Martín Zingoni**

Presidente

Cámara de Semilleristas de la Bolsa de Cereales

## Acerca de la CSBC

### Propósito

Somos un grupo de personas involucradas con las semillas de especies forrajeras, céspedes y sus tecnologías asociadas, de manera que a partir de un profundo conocimiento del mercado, un saber hacer “artesanal” y trabajando con agilidad en forma consensuada podamos aunar nuestras necesidades y alcanzar soluciones que aporten al desarrollo de un mercado transparente, profesional y rentable.

### Valores

Respeto - Solidaridad y generosidad - Honestidad - Compromiso - Trabajo en equipo

### Comisión Directiva 2020/2021

#### Presidente

Ing. Agr. Martín Zingoni (Zinma Argentina S.A.)

#### Vicepresidente

Ing. Agr. Joaquín González Bonorino (Gentos S.A.)

#### Secretario

Lic. Tomás Biscayart (Semillas Biscayart S.A.)

#### Tesorero

Ing. Agr. Juan Lus (PGG Wrightson Seeds S.A.)

#### Vocales Titulares

Ing. Agr. Gustavo Picasso (José R. Picasso S.A.)

Ing. Agr. Eugenio Ducos (Criadero El Cencerro S.A.)

Ing. Agr. Juan Bologna (Barenbrug-Palaversich y Cía. S.A.)

#### Vocales Suplentes

Ing. Agr. Matías Piacenza (Agroempresa Semillas S.A.)

Lic. Máximo Cardini Zar (Forratec Argentina S.A.)

Ing. Agr. Gonzalo Luna (DSV Argentina S.R.L.)

#### Comisión Revisora de Cuentas

Titular: Ing. Agr. Ricardo Franzani (Franzani S.R.L.)

Suplente: Ing. Agr. Rosalba Pemán (Oscar Pemán y Asoc. S.A.)



# BARENBRUG

*La línea más completa de insumos para tu campo*



 **Barenbrug Argentina**

Álvarez Condarco N° 612 • C.P.: 2700 • Pergamino (Buenos Aires) • Argentina.

T 2477- 413230 / (15) 665068 / (15) 663461 E [contacto@barenbrug.com.ar](mailto:contacto@barenbrug.com.ar) W [www.barenbrug.com.ar](http://www.barenbrug.com.ar)



## 65° Asamblea General Ordinaria

Con motivo de la pandemia de COVID-19 declarada el 11 de marzo de 2020 por la Organización Mundial de la Salud (OMS), y en cumplimiento del “aislamiento social preventivo y obligatorio” establecido en Argentina, la 65° Asamblea General Ordinaria de la Cámara de Semilleristas de la Bolsa de Cereales se llevó a cabo en forma virtual el martes 7 de julio de 2020 y contó con la participación de los siguientes Socios:

Razón Social	Representante
AGROEMPRESA SEMILLAS S.A.	Matías Piacenza
BARENBRUG PALAVERSICH Y CÍA. S.A.C.	Juan Bologna
COLLAZO & ASOCIADOS S.A.	José María Collazo
CONSULTORÍA Y LOGÍSTICA ADUANERA	María Eugenia Halbide
CRIADERO EL CENCERRO S.A.	Eugenio Ducos y Marcos Ducos
CULLEN BROKERAGE	Tomás R. M. Cullen
DISTRIBUIDORA MAGNA S.A.	Carlos González de Urquiza
DSV SEMILLAS S.R.L.	Gonzalo Luna Pinto
FORAGE GENETICS ARGENTINA S.R.L.	Verónica Ballario y Roberto Rossanigo
FORRATEC ARGENTINA S.A.	Máximo Cardini
FRANZANI S.R.L.	Ricardo Franzani
GENTOS S.A.	Joaquín González Bonorino
JOSÉ R. PICASSO S.A.	Gustavo Picasso
LOS PRADOS S.R.L.	Sabina Ferrari, Mariana Vujcic y Cristian Mayotto
MATZKIN SEMILLAS S.R.L.	José Matzkin
OSCAR PEMÁN Y ASOCIADOS S.A.	Rosalba Pemán
PGG WRIGHTSON SEEDS ARGENTINA S.A.	Juan Manuel Lus
PROYECTO CROPS S.A.S.	Osvaldo Panero
RIZOBACTER ARGENTINA S.A.	Susana Solá
SEMILLAS BISCAYART S.A.	Tomás Biscayart
SOY TECH S.R.L.	Eduardo Cucagna
ZINMA ARGENTINA S.A.	Martín Zingoni



## Comisión Directiva

Por medio de la modalidad de trabajo remoto, la Comisión Directiva electa mantuvo su frecuencia de reuniones mensuales y comunicaciones periódicas para ocuparse de la agenda del sector.



Capturas de pantalla de Reuniones de Comisión Directiva

## Representación Nacional

### Bolsa de Cereales

Ings. Agrs. Martín Zingoni, Gustavo Picasso

### Cámara Arbitral de la Bolsa de Cereales

Ings. Agrs. Tomás Cullen, Gustavo Picasso

### Comisión Nacional de Semillas (CONASE)

Ing. Agr. Joaquín González Bonorino

### Comité Asesor de Forrajeras

Ings. Agrs. Gustavo Picasso, Eugenio Ducos, Martín Zingoni

### Cluster de la Semilla Asociación Civil

Lic. Tomás Biscayart, Ing. P. A. María Añón

### Consejo Agroindustrial Argentino (CAA)

Lic. Tomás Biscayart

### Consejo Público Privado para la Promoción de Exportaciones (CPPPE)

Ing. Agr. Joaquín González Bonorino, Ing. P. A. María Añón

### Mesa de las Carnes

Ing. Agr. Juan Bologna, Ing. P. A. María Añón

Auspicia esta página:



PGG WRIGHTSON SEEDS ARGENTINA S.A.  
www.pggseeds.com.ar

## Representación Internacional

### International Seed Federation (ISF)

En carácter de Miembro Ordinario de la International Seed Federation (ISF), en 2020 ratificamos los cargos de los Ings. Agrs. Martín Zingoni y Tomás Cullen como representantes de Argentina en la Sección Forrajeras y Céspedes, y el Comité de Reglas y Arbitraje, respectivamente.

Asimismo, la Gerente de la CSBC, Ing. P. A. María Añón, continuó interactuando con la Secretaría General y renovó la cooperación con el Grupo de Comunicación.

Entre otras actividades, participamos en el proceso de revisión de los Objetivos Estratégicos 2021/2025 de ISF, los cuales fueron considerados en las sucesivas reuniones plenarias y finalmente aprobados en la Asamblea General Ordinaria.

En cuanto al Congreso Mundial de Semillas, debido a la emergencia sanitaria global, ISF postergó su realización en Ciudad del Cabo, Sudáfrica, y lo adecuó a un formato virtual centrado en la respuesta de la Industria de Semillas ante el COVID-19.

El evento -que se llevó a cabo del 8 al 10 de junio de 2020- consistió en testimonios de Miembros de ISF localizados en diferentes continentes, y en disertaciones de representantes de instituciones vinculadas, entre ellas la Organización de las Naciones Unidas para la Alimentación y la Agricultura (FAO), quienes además compartieron su visión acerca de los desafíos post pandemia.



Principales Objetivos Estratégicos 2021/25



Congreso Virtual de Semillas de ISF 2020



## Gestiones Sectoriales

Tal como sucedió a nivel general, la irrupción del COVID-19 también atravesó a la actividad de la CSBC y nos llevó a redoblar esfuerzos para acompañar a nuestros Socios en estas circunstancias impensadas.

Priorizando la salud de las personas, adoptamos y difundimos recomendaciones de prevención, así como protocolos de trabajo específicos para el sector agropecuario.

A continuación, nos enfocamos en que los Socios pudieran continuar operando en todos los mercados con la mayor fluidez posible, interactuando para ello con el Ministerio de Agricultura, Ganadería y Pesca de la Nación (MAGyP) y el Instituto Nacional de Semillas (INASE).

Dadas las limitaciones establecidas para la administración pública, acordamos con la Dirección de Certificación y Control del INASE, a cargo del Ing. Agr. Pedro Lavignolle, un procedimiento para comercializar semillas fiscalizadas de especies forrajeras y céspedes en el mercado doméstico dentro del contexto de emergencia.

En cuanto a las exportaciones bajo el Sistema de Certificación OCDE, informamos acerca del procedimiento de “Certificación no definitiva” como alternativa para los embarques inminentes al momento de la declaración de la pandemia.

Para las exportaciones menos avanzadas, impulsamos la firma de la Resolución 87/2020 (B.O. 8 de junio de 2020) por medio de la cual el Presidente del INASE, Ing. Agr. Joaquín Serrano, declaró “crítico, esencial e indispensable” el servicio de muestreo y análisis de semillas para exportación OCDE, reanudando así la actividad de los inspectores y del Laboratorio Central de Análisis de Semillas (LCAS).



No obstante, en cierto momento las restricciones a la circulación dentro del territorio nacional dificultaron los muestreos para exportación. Por ello acordamos con el LCAS que priorice la evaluación de las solicitudes de ampliación de especies que pudieran presentar los laboratorios de análisis privados, de modo tal que nuestros Socios contaran con más alternativas para cumplimentar estos procesos.

Asimismo, continuamos trabajando a través de nuestros representantes ante el Comité Asesor de Forrajeras y la Comisión Nacional de Semillas (CONASE) en dos temas centrales de nuestra agenda, tales como incrementar el uso de semilla legal y lograr la definición de un protocolo de coexistencia para la semilla de Alfalfa (*Medicago sativa L.*) convencional y transgénica.

## Buenos Aires Seed Convention - BASC2020

Debido a la propagación del COVID-19, lamentablemente debimos suspender la 11va edición de “Buenos Aires Seed Convention - BASC”, la ronda internacional de negocios de semillas de especies forrajeras y céspedes más servicios relacionados, con mayor convocatoria en Sudamérica.

Anualmente, BASC congrega en esta ciudad a delegados de empresas de Argentina y el mundo, quienes se reúnen con el objeto de explorar posibilidades de negocios, intercambiar información del mercado y ampliar sus redes de contactos.



La decisión de la Comisión Organizadora fue comunicada oficialmente el 3 de agosto de 2020 y enviada en particular a los Colegas que siempre nos acompañan.

## Redes de Ensayos

### Red de Ensayos de Variedades Forrajeras de la CSBC

Los resultados de los ensayos de gramíneas y leguminosas sembrados en 2017 y 2018 en las localidades de Rafaela (Provincia de Santa Fe), Guerrico, Chascomús y Coronel Suárez (Provincia de Buenos Aires) fueron difundidos en nuestra publicación “PasturaTest 2019/2020”.

La misma se encuentra disponible en nuestra página web:

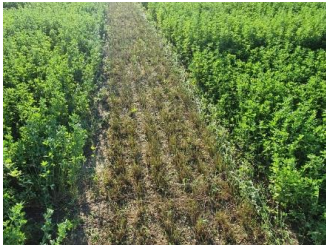
<http://www.csbc.org.ar/images/PASTURATEST-2019-2020.pdf>

La Comisión de Ensayos que supervisó la actividad estuvo integrada por los Ings. Agrs. Martín Zingoni, Eugenio Ducos y Juan Lus.

Auspicia esta página:



**CRADERO EL CENCERRO S.A.**  
[www.criaderoelcencerro.com.ar](http://www.criaderoelcencerro.com.ar)



Rafaela



Guerrico



Chascomús



Coronel Suárez



Casbas



Miramar



Fotografías publicadas en "PasturaTest 2019/2020"



## Convenio INTA – CSBC

Durante 2019 continuó vigente el Convenio de Asistencia Técnica para evaluar cultivares de Rye Grass anual (*Lolium multiflorum Lam.*) suscripto entre la CSBC y el Instituto Nacional de Tecnología Agropecuaria (INTA), con la coordinación técnica del Ing. Agr. M. Sc. Daniel Méndez.

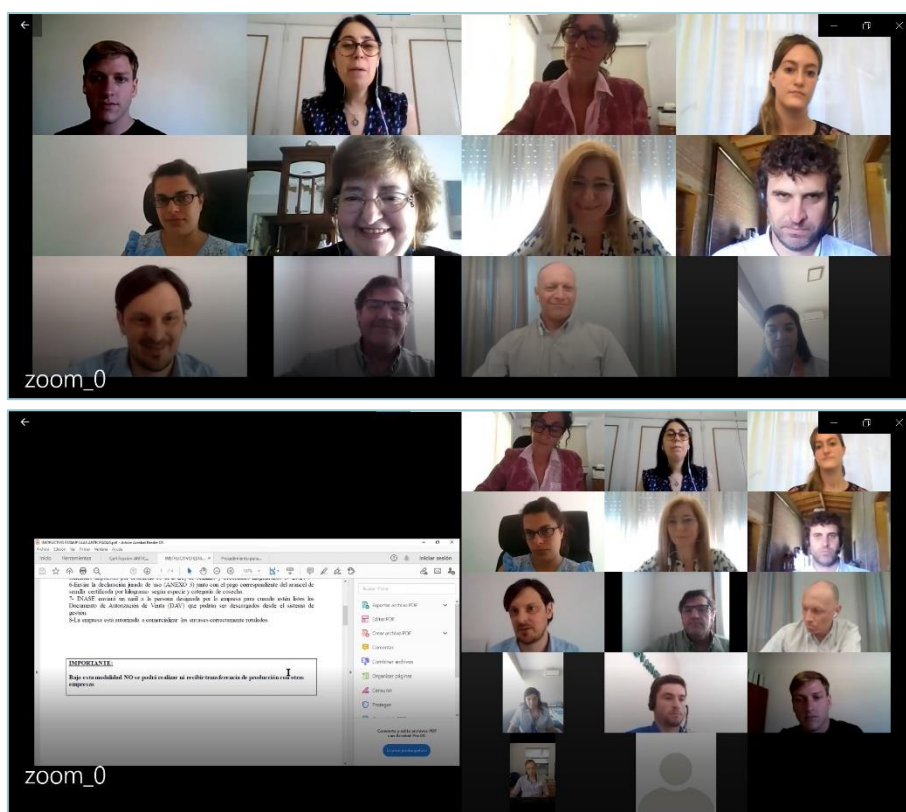
Los resultados de los ensayos conducidos durante el año 2018 en 11 Estaciones Experimentales del INTA fueron difundidos en su publicación “Avances en Raigrás – Año 10”.

## Actividades de Capacitación

### Taller virtual “Sistema de Gestión Forrajeras del INASE”

En el marco de las actividades público-privadas, el 27 de noviembre de 2020 concretamos con éxito un taller virtual acerca del procedimiento para declarar estampillas anticipadas a través del “Sistema de Gestión Forrajeras del INASE”.

La capacitación fue dictada por los Ings. Agrs. María Victoria Degiovanni, Florencia Carrillo y Diego Franz, Técnicos del Organismo, a quienes nuestros Socios pudieron realizar consultas.



Taller virtual “Sistema de Gestión Forrajeras del INASE”

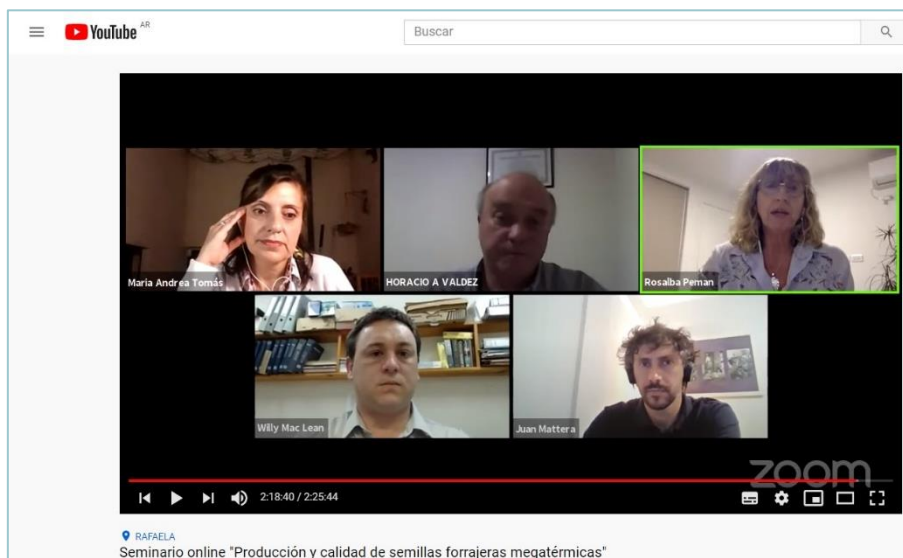
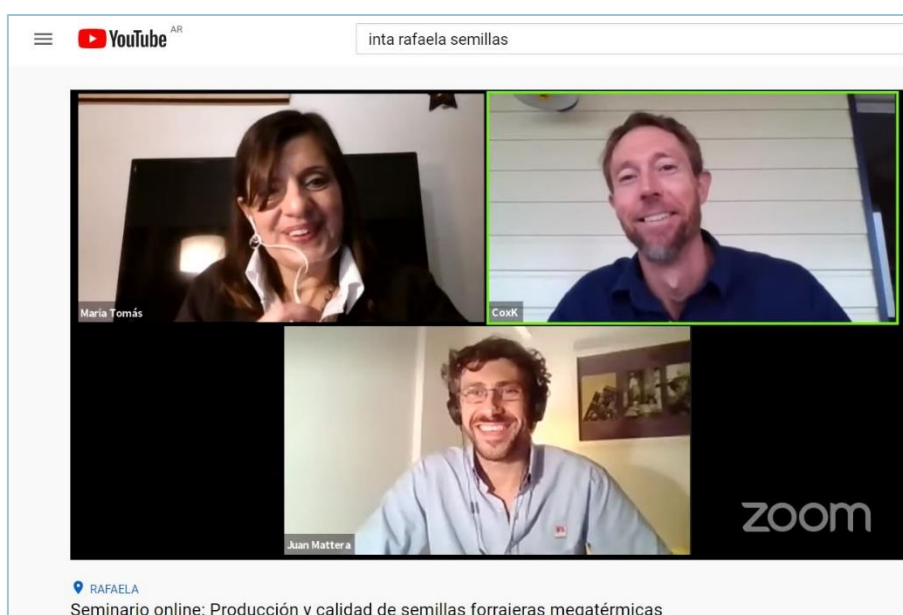


## Webinar “Producción y calidad de semillas forrajeras megatérmicas”

Brindamos apoyo institucional al Webinar “Producción y calidad de semillas forrajeras megatérmicas” organizado por la rama local de International Herbage Seed Group, IHSG Argentina, presidido por la Dra. María Andrea Tomás.

El evento se desarrolló del 22 de julio al 2 de septiembre de 2020, consistió en siete módulos temáticos y contó con disertaciones de especialistas nacionales e internacionales, entre ellos Socios de la CSBC.

El Webinar completo se encuentra disponible en el Canal de YouTube de EEA INTA Rafaela:  
<https://www.youtube.com/user/RafaelaINTA>



## Vinculación Institucional

### Consejo Agroindustrial Argentino (CAA)

Por invitación de la Bolsa de Cereales nos incorporamos al Consejo Agroindustrial Argentino (CAA) y participamos en la elaboración de la “Estrategia de Reactivación Agroindustrial Exportadora Inclusiva, Sustentable y Federal”, que propone alcanzar los USD 100 mil millones anuales de exportación y generar 700 mil empleos adicionales a través de diversas medidas.

El documento fue presentado ante los Gobernadores provinciales y funcionarios de todo el arco político nacional.



Presentación del CAA al Gobernador de La Pampa

### Consejo Público Privado para la Promoción de Exportaciones (CPPPE)

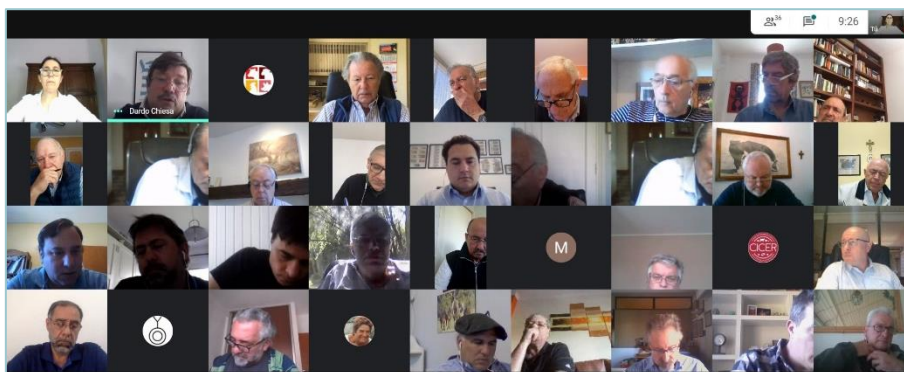
Fuimos convocados por la Cancillería Argentina a integrar el Consejo Público Privado para la Promoción de Exportaciones (CPPPE), ámbito en el cual promovimos la creación del “Complejo Semillas” para abordar las temáticas propias de la Industria.



Lanzamiento del Plan de Promoción de Exportaciones 2021

## Mesa de las Carnes

Participamos en todas las reuniones plenarias de la Mesa de las Carnes desarrolladas en 2020, generando capital social e impulsando la concientización sobre temas ambientales tales como Sustentabilidad, Balance de Carbono, Cultivos de Servicio, entre otros.



Reunión Plenaria de Mesa de las Carnes

## Instituto Nacional de Tecnología Agropecuaria (INTA)

En respuesta a la invitación a formar parte del Consejo Asesor del Programa Nacional del INTA de Forrajes, Pasturas y Pastizales, el 16 de diciembre de 2020 avalamos la nominación de nuestro Vicepresidente, Ing. Agr. Joaquín González Bonorino, como representante institucional en dicho ámbito.

Auspicia esta página:



SEMILLERA GUASCH S.R.L.  
www.guasch.com.ar



## Comunicación

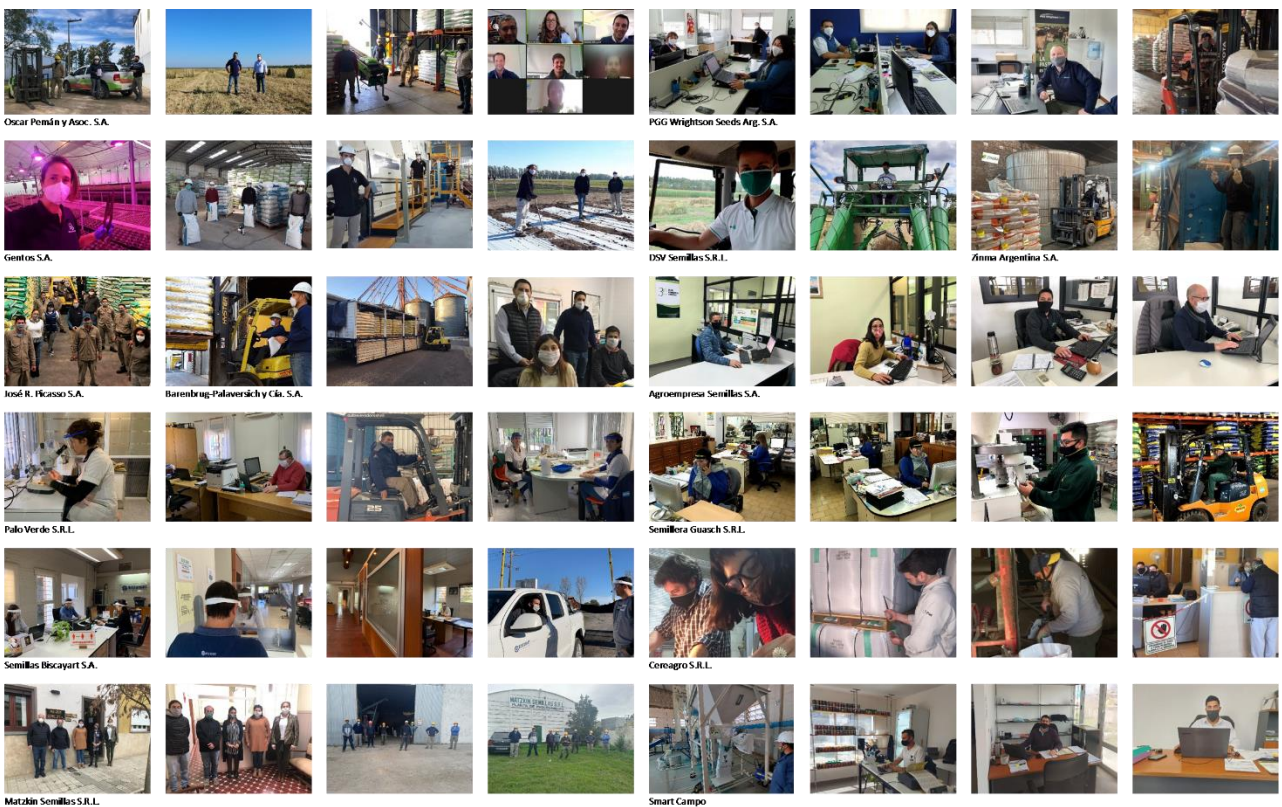
Las actividades desarrolladas por la CSBC fueron difundidas mediante nuestra página web: [www.csbc.org.ar](http://www.csbc.org.ar) y las Redes Sociales Facebook, Twitter, LinkedIn e Instagram: [@CSBCArgentina](https://www.instagram.com/CSBCArgentina)

La comunicación con los Socios se canalizó a través de Newsletters mensuales y Circulares que incluyeron reportes de gestión, información calificada y novedades relativas al sector.

## Campaña de Comunicación

En 2020 organizamos una Campaña de Comunicación para agradecer y alentar a las personas que forman parte de las empresas Socias por continuar trabajando bajo medidas de prevención de la pandemia de COVID-19 para asegurar la provisión de semillas de especies forrajeras y céspedes a la Argentina y al Mundo. A todos ellos:

**¡Muchas gracias!**



## Staff de la CSBC

Nuestro equipo: Sra. Mabel Mazzía, Secretaria Administrativa, e Ing. P. A. María Añón, Gerente.



## El Sector de Semillas de Especies Forrajeras y Céspedes en Argentina

Como cada año, generamos nuestra propia estimación del mercado argentino de especies forrajeras templadas en base a la consolidación de datos proporcionados por la encuesta anónima de Socios, más estadísticas oficiales del Instituto Nacional de Semillas (INASE) y la Aduana Nacional Argentina (ANA).

### Estimación del Mercado de Semillas de Especies Forrajeras Templadas

#### Campaña comercial 2019/2020

Especie	Oferta 2020 (Ton)	Consumo 2020 (Ton)	Carry over 2020 (Ton)	Var. Consumo 2019/2020 (%)	Valor del Mercado (USD)
Alfalfa	5.023	3.465	1.558	21	17.322.847
Lotus tenuis + corniculatus	496	361	135	15	1.442.714
Trébol blanco	467	247	220	17	1.038.497
Trébol rojo	484	282	202	1	1.129.282
Agropiro alargado	981	392	588	-10	902.108
Cebadilla criolla	2.070	828	1.242	10	1.159.006
Festuca alta	3.763	2.596	1.167	16	9.087.657
Pasto ovilla	813	496	317	2	2.233.025
Rye grass anual	10.782	7.008	3.774	13	8.760.517
Rye grass perenne + híbrido	1.404	843*	562	103	2.106.554
<b>Total</b>	<b>26.284</b>	<b>16.519</b>	<b>9.765</b>	<b>16,41</b>	<b>45.182.206</b>

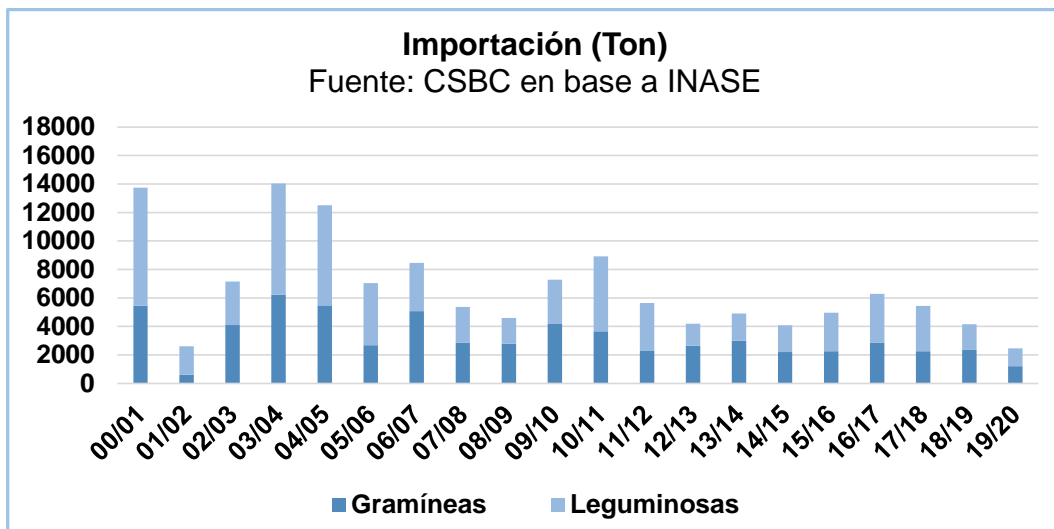
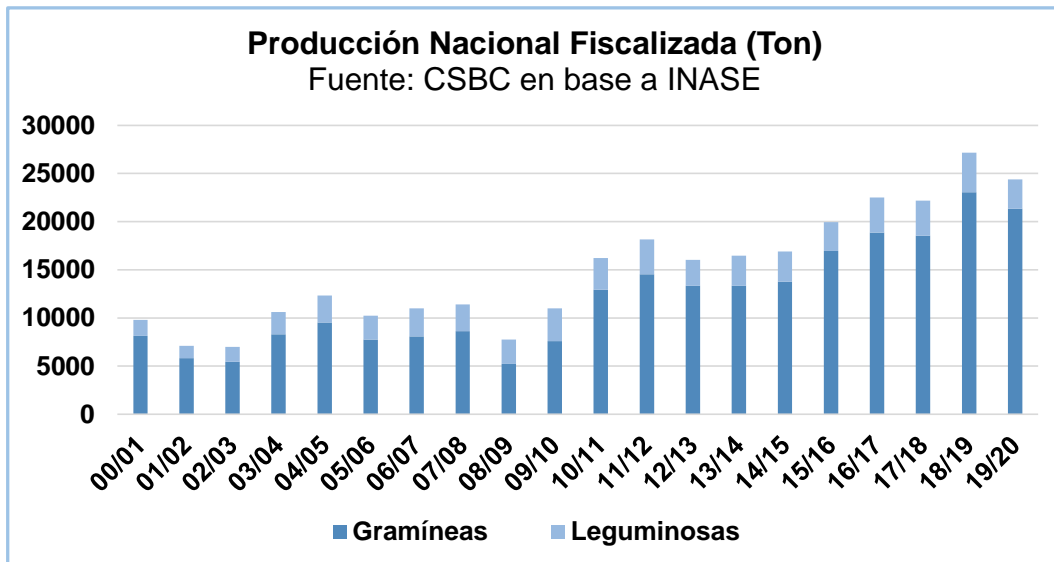
Fuente: elaboración propia CSBC en base a datos del INASE y ANA.

#### Gramíneas

- Agropiro alargado (*Thinopyrum ponticum*)
- Cebadilla criolla (*Bromus catharticus* Vahl)
- Festuca alta (*Festuca arundinacea* Schreb.)
- Pasto ovilla (*Dactylis glomerata* L.)
- Rye grass anual (*Lolium multiflorum* Lam.)
- Rye grass perenne (*Lolium perenne* L.)

#### Leguminosas

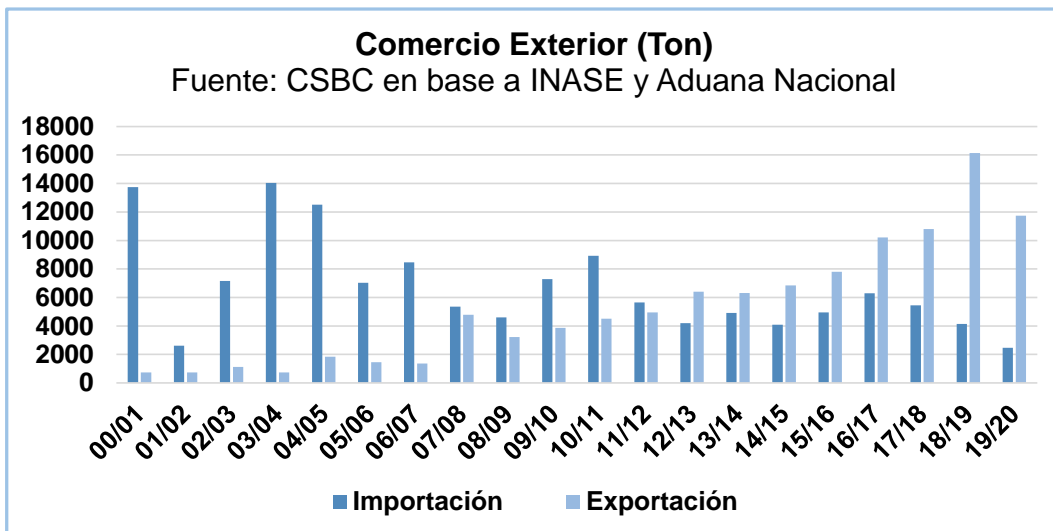
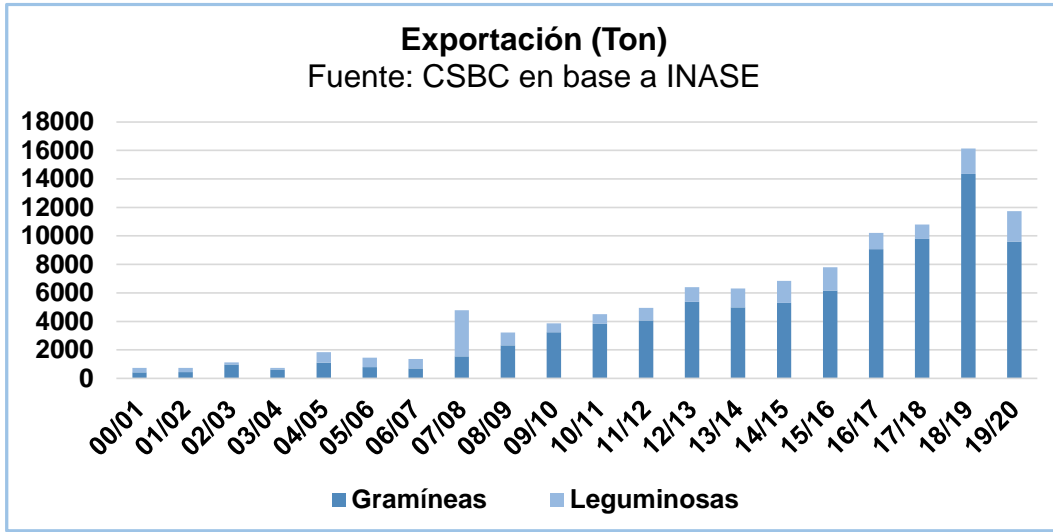
- Alfalfa (*Medicago sativa* L.)
- Lotus corniculado (*Lotus corniculatus* L.)
- Lotus tenuis (*Lotus tenuis* Waldst. & Kit.)
- Trébol blanco (*Trifolium repens* L.)
- Trébol rojo (*Trifolium pratense* L.)



Auspicia esta página:



**AGVANCE S.A. - ALFALFAS WL**  
[www.alfalfaswl.com.ar](http://www.alfalfaswl.com.ar)



Auspicia esta página:

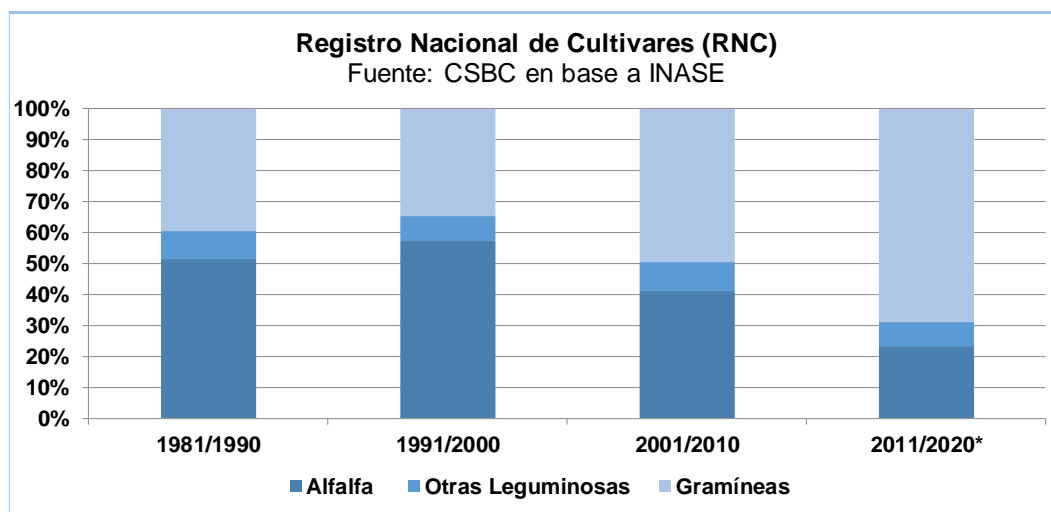


**PRODUSEM S.A.**  
www.produsem.com

<b>Cultivares inscriptos</b>						
Fuente: CSBC en base a INASE						
INASE Especie	RNC				Total	RNPC
	1981/1990	1991/2000	2001/2010	2011/2020*		Total
Alfalfa	62	168	135	77	442	140
Rye grass anual	6	19	60	61	146	52
Festuca alta	11	19	42	62	134	37
Rye grass perenne	9	32	20	64	125	14
Pasto ovilla	13	16	15	26	70	20
Cebadilla criolla	7	14	20	4	45	22
Trébol blanco	3	12	15	6	36	17
Trébol rojo	4	8	8	6	26	7
Agropiro alargado	2	2	7	10	21	14
Lotus corniculatus	2	2	5	8	17	9
Lotus tenuis	2	1	3	5	11	7
<b>Total</b>	<b>121</b>	<b>293</b>	<b>330</b>	<b>329</b>	<b>1073</b>	<b>339</b>

\* Al 31/12/2020

Ref.:  
 RNC = Registro Nacional de Cultivares  
 RNPC = Registro Nacional de la Propiedad de Cultivares





## Nómina de Socios





CÁMARA DE SEMILLERISTAS  
DE LA BOLSA DE CEREALES

**Av. Corrientes 127 – Piso 4 – Of. 406  
(C1043AAB) Buenos Aires  
Argentina**

**Contacto:**

**[www.csbc.org.ar](http://www.csbc.org.ar)**

**[csbc@csbc.org.ar](mailto:csbc@csbc.org.ar)**

**+54 11 4313 4790**

